

# Achmea IM Global Equity Fund EUR hedged

Factsheet per 31-03-2024

## FONDSINFORMATIE

Vestigingsland	Nederland
Oprichtingsdatum	22-9-2022
Beleggingscategorie	Aandelen Wereldwijd
Dividend uitkerend	Nee
Basisvaluta	EUR
Rechtsvorm	Fonds voor gemene rekening
Administrateur	BNY Mellon
SFDR-classificatie	Artikel 8
Ex ante tracking error	N.v.t.
Lopende kosten factor	0,12%
Benchmark	MSCI World Net Total Return Index (EUR hedged)

## KERNCIJFERS

Totale fondsgrootte	€ 121.967.282
Aantal uitstaande participaties	898.902
Intrinsieke waarde	€ 135,68

## RISICOCIJFERS

	3 JAAR	5 JAAR
Standaarddeviatie	-	-
Ex post tracking error	-	-
Sharpe-ratio (fonds)	-	-
Sharpe-ratio (benchmark)	-	-
Informatieratio	-	-

## DUURZAAMHEIDSPROFIEL

Het Achmea IM MVB beleid is van toepassing op het Fonds. Het Fonds promoot ESG-kenmerken, maar heeft duurzame beleggingen niet als doel. Meer informatie over de beleidsinvulling is te vinden op [achmeainvestmentmanagement.nl/institutioneel/mvb](https://achmeainvestmentmanagement.nl/institutioneel/mvb). De volgende instrumenten worden ingezet:

- ESG-integratie
- Engagement
- Uitsluitingen



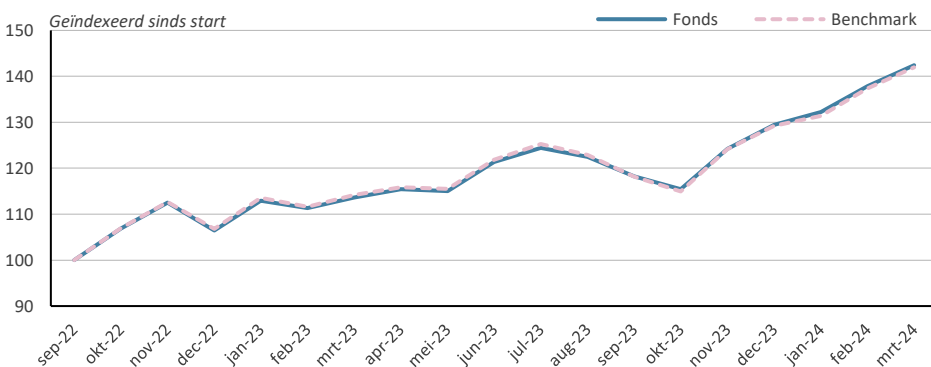
## VERHANDELBAARHEID

Liquiditeit	Dagelijks
ISIN Code	NL0015000Y22
Beursnotering	Nee
Settlementdatum	T+2
Cut-off tijd	15:00 CET

## FONDSPROFIEL

Het Fonds belegt in ondernemingen genoteerd in ontwikkelde landen in hoofdzakelijk de eurozone, Noord-Amerika en het Verre Oosten (inclusief Japan). Het Fonds voert een passief beleggingsbeleid. In het Fonds wordt de valutaexposure naar euro afgedekt. De doelstelling van het Fonds is om de benchmark te volgen. Met enhanced indexing wordt de samenstelling van de benchmark in belangrijke mate gevolgd. Er is geen sprake van volledige replicatie (nabootsing) van de benchmark. Het Fonds heeft daarnaast als doelstelling de CO2-voetafdruk te verkleinen: in 2030 moet deze tenminste 50% lager zijn dan die van de benchmark in 2020. Om dit te realiseren worden de broeikasgasemissies in één keer met 30% verlaagd en daarna tot 2030 jaarlijks met gemiddeld 7%. De langetermijndoelstelling is een klimaatneutrale portefeuille in 2050.

FIGUUR 1: CUMULATIEVE PERFORMANCE



	1 maand	3 maanden	1 jaar	3 jaar	5 jaar	Sinds start
Fonds	3,27%	9,99%	25,37%	-	-	10,79%
Benchmark	3,32%	9,87%	24,31%	-	-	10,71%
Verskil	-0,05%	0,12%	1,06%	-	-	0,08%

	Dit jaar	2023	2022	2021	2020	2019
Fonds	9,99%	21,65%	-	-	-	-
Benchmark	9,87%	20,96%	-	-	-	-
Verskil	0,12%	0,69%	-	-	-	-

Meerjarige gegevens zijn geannualiseerd  
Fondsrendementen zijn na aftrek van de lopende kosten factor

## VERSLAG VAN DE FONDSBEHEERDER

De aandelenmarkten beleefden de zesde achtereenvolgende positieve maand waarin verschillende hoogterecords scherper werden gesteld. Goede bedrijfsresultaten stuwden wereldwijde aandelenindices verder omhoog ondanks dat de centrale banken de verwachte renteverlagingen voor zich uitschuiven. De MSCI World Index (Hedged to EUR) behaalde in maart een rendement van 3,32% en noteerde op maandultimo een nieuw record. Het Fonds (hedged) behaalde een rendement dat 0,05% lager was dan de benchmark.

Ga voor meer informatie over onze beleggingsfondsen naar:  
[achmeainvestmentmanagement.nl/institutioneel/beleggingsfondsen](https://achmeainvestmentmanagement.nl/institutioneel/beleggingsfondsen)

# Achmea IM Global Equity Fund EUR hedged

Factsheet per 31-03-2024

## DUURZAAMHEID

### BENADERING CO<sub>2</sub>-VOETAFDRIJK

De CO<sub>2</sub>-voetafdruk laat de door het Fonds gefinancierde broeikasgasemissies zien. Voor het bepalen van de CO<sub>2</sub>-voetafdruk berekenen we van elke onderneming in het Fonds de totale broeikasgasemissies (GHG) per jaar. We kijken daarbij naar de emissies die de onderneming zelf veroorzaakt door bedrijfsactiviteiten (scope 1 volgens het Greenhouse Gas Protocol) en naar de emissies die samenhangen met de productie van energie die de onderneming inkoopt (scope 2 volgens het Greenhouse Gas Protocol).

De totale broeikasgasemissies delen we door de ondernemingswaarde inclusief contanten (EVIC) in datzelfde jaar. Dit levert per onderneming een attributiefactor op die weergeeft hoeveel broeikasgasen een onderneming uitstoot voor elke euro aan financiering. Om tot de CO<sub>2</sub>-voetafdruk van het hele Fonds te komen, berekenen we het gewogen gemiddelde van de attributiefactor van alle ondernemingen waarin wij beleggen. De ondernemingen waarin we veel beleggen tellen dus zwaarder mee in het berekenen van de CO<sub>2</sub>-voetafdruk van het Fonds.

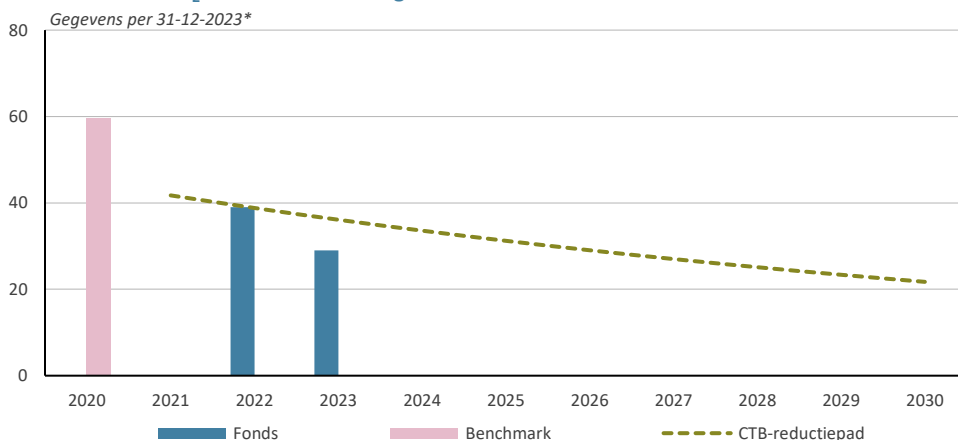
### VERDELING NAAR SECTOR

Het maximale gewicht per sector mag maximaal 10% afwijken van de benchmarkweging (op basis van de Global Industry Classification Standard niveau 1).

### VERDELING NAAR REGIO

Het maximale gewicht naar regio mag maximaal 10% afwijken van de benchmarkweging.

### FIGUUR 2: CO<sub>2</sub>-reductiedoelstellingen



\* Data wordt per halfjaar geactualiseerd.

## PORTEFEUILLE ALLOCATIE

	FONDS	% BENCHMARK	%
Communication Services	6,9%	7,3%	
Consumer Discretionary	11,2%	10,7%	
Consumer Staples	6,4%	6,9%	
Energy	4,2%	4,4%	
Financials	14,5%	15,0%	
Health Care	13,0%	12,5%	
Industrials	11,3%	11,0%	
Information Technology	23,8%	23,3%	
Materials	3,4%	3,9%	
Real Estate	2,9%	2,4%	
Utilities	2,5%	2,6%	

	FONDS	% BENCHMARK	%
Verenigde Staten	70,0%	70,3%	
Japan	6,6%	6,2%	
Verenigd Koninkrijk	4,0%	3,9%	
Frankrijk	3,3%	3,2%	
Canada	3,0%	3,2%	
Zwitserland	2,2%	2,7%	
Australië	2,0%	2,0%	
Duitsland	1,8%	2,3%	
Nederland	1,2%	0,7%	
Italië	1,2%	0,7%	
Overig	5,0%	5,0%	

**achmea**   
Investment Management

Ga voor meer informatie over onze beleggingsfondsen naar:  
[achmeainvestmentmanagement.nl/institutioneel/beleggingsfondsen](https://achmeainvestmentmanagement.nl/institutioneel/beleggingsfondsen)

# Achmea IM Global Equity Fund EUR hedged

Factsheet per 31-03-2024



## DISCLAIMER

Wie geld belegt neemt een financieel risico. Ook bij dit fonds loopt u een beleggingsrisico. Rendementen kunnen hoger, maar ook lager uitvallen en zullen meer schommelen naarmate de beleggingsvorm risicovoller is. De rendementen in deze factsheet zijn rendementen die in het verleden zijn behaald en garanderen dus niets voor de toekomst. Achmea Investment Management B.V. ("Achmea IM") heeft de informatie in dit document met zorg samengesteld. De informatie is alleen bestemd voor gekwalificeerde beleggers en/of professionele beleggers zoals bedoeld in de Wet op het financieel toezicht (Wft). Dit document is of bevat (i) geen aanbod of uitnodiging om financiële instrumenten te kopen, te verkopen of te verhandelen, (ii) geen beleggingsaanbeveling of beleggingsadvies, (iii) geen juridisch, fiscaal of ander advies. Achmea IM raadt u af een (beleggings)beslissing uitsluitend te baseren op de informatie in dit document. Achmea IM is niet aansprakelijk voor schade die het gevolg is van zo'n (beleggings)beslissing. De informatie in dit document is (mede) gebaseerd op informatie die Achmea IM van betrouwbaar geachte informatiebronnen heeft verkregen. Achmea IM garandeert niet de betrouwbaarheid van die bronnen en de juistheid en volledigheid van de van die bronnen verkregen informatie. De informatie in dit document is puur informatief en u kunt daaraan geen rechten ontleen. Alle informatie is een momentopname. Achmea IM heeft het recht om deze informatie zonder aankondiging te wijzigen. Het noemen van rendementen op beleggingen in dit document dient uitsluitend als uitleg en toelichting.

Achmea IM spreekt daarmee geen verwachting uit over het rendement of koersverloop van die beleggingen. U mag de informatie in dit document alleen voor eigen persoonlijk gebruik kopiëren. U mag de informatie niet overnemen, vermenigvuldigen, distribueren of openbaren zonder schriftelijke toestemming van Achmea IM. Alle informatie (teksten, foto's, illustraties, grafisch materiaal, handelsnamen, logo's, woord- en beeldmerken) blijft eigendom van of in licentie bij Achmea IM en wordt beschermd door auteursrecht, merkenrecht en/of intellectueel eigendomsrecht. Er worden geen rechten of licenties overgedragen bij gebruik van of toegang tot deze informatie.

Voor dit fonds is een prospectus beschikbaar, waarin de relevante gegevens met betrekking tot dit fonds zijn vermeld. Lees het prospectus voordat u besluit tot belegging in dit fonds. Achmea Investment Management B.V., statutair gevestigd te Zeist (KvK 18059537), beschikt over een vergunning als beheerder van beleggingsinstellingen, zoals bedoeld in de Wet op het financieel toezicht. Achmea Investment Management B.V. is ingeschreven in het register van de Stichting Autoriteit Financiële Markten onder nummer 15001209.