

Achmea Opkomende Markten Aandelen Fonds

Factsheet per 30-06-2024



Profiel

Dit fonds belegt uitsluitend in het Robeco QI Institutional Emerging Markets Enhanced Index Equities Fund, dat wereldwijd belegt in beursgenoteerde ondernemingen in opkomende markten. Tot de opkomende markten worden met name gerekend de landen in Zuid-Amerika, Azië en Oost-Europa.

Het fonds voert een actief beleggingsbeleid. De doelstelling van het fonds is met een goed gespreide portefeuille een outperformance te bereiken ten opzichte van de benchmark.

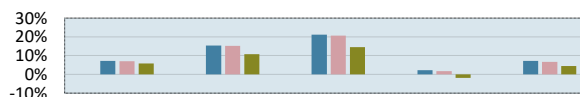
Dagelijks kan worden toe- en uitgetreden tegen de intrinsieke waarde van het fonds, conform de voorwaarden welke zijn uiteengezet in de uitvoeringsovereenkomst/reglement.

Dit Fonds promoot onder andere ecologische of sociale kenmerken of een combinatie van die kenmerken, maar heeft duurzame beleggingen niet als doel.

Kerngegevens

Fondstype	Aandelen
Oprichtingsdatum	3-12-2012
Dividend	Het fonds keert geen dividend uit. Inkomsten worden herbelegd.
Fondsgrootte	€ 223.945.122
Aantal units	4.823.394
Koers	€ 46,43
Lopende Kosten	0,42%
Benchmark	MSCI Emerging Markets NR Index (EUR)

Koersontwikkeling



Tabel 1: Top 10 grootste belangen

Taiwan Semiconductor Manufacturing Co Lt	9,9%
Tencent Holdings Ltd	4,2%
Samsung Electronics Co Ltd	3,9%
Alibaba Group Holding Ltd	1,8%
SK Hynix Inc	1,5%
Hon Hai Precision Industry	1,3%
PDD Holdings Inc	1,2%
Reliance Industries Ltd	1,2%
MediaTek Inc	1,1%
China Construction Bank	1,0%

Rendementen	Dit Kwartaal	Dit Jaar	1 Jaar	3 Jaar	5 Jaar
Bruto	7,10%	15,35%	21,19%	2,18%	7,10%
Netto	6,99%	15,11%	20,70%	1,76%	6,64%
Benchmark	5,81%	10,79%	14,57%	-1,81%	4,35%

Gegevens over periodes langer dan een jaar zijn geannualiseerd

Tabel 2: Sectorverdeling

Informatie technologie	26,0%
Financiële dienstverlening	22,1%
Consument cyclisch	13,3%
Communicatiediensten	9,6%
Industrie en dienstverlening	7,7%
Basismaterialen	6,1%
Consument defensief	4,2%
Energie	4,2%
Farmacie en gezondheidszorg	3,9%
Nutsbedrijven	2,0%

Markt- en fondsontwikkelingen

Positief 2e kwartaal

Het fonds behaalde over het tweede kwartaal een rendement van 6,99%, de benchmark steeg met 5,81%.

De titelselectie van aandelen genoteerd aan de beurs van Zuid-Korea en India hebben in belangrijke mate bijgedragen aan het goede kwartaalresultaat. Op sectorniveau werd de hoogste bijdrage in het relatieve resultaat geleverd door titelselectie in de sectoren industrie en financiële dienstverlening.

In de sectoren energie en communicatie bleef het model, hetzij beperkt, achter bij de verwachtingen.

Tabel 3: Landenverdeling

China	25,4%
Taiwan	19,6%
India	19,0%
Zuid-Korea	12,3%
Brazilië	4,0%
Saoedi-Arabië	3,9%
Zuid-Afrika	2,7%



De waarde van uw belegging kan fluctueren. In het verleden behaalde resultaten bieden geen garantie voor de toekomst.

Wie geld belegt neemt een financieel risico. Ook bij dit fonds loopt u een beleggingsrisico. Rendementen kunnen hoger, maar ook lager uitvallen en zullen meer schommelen naarmate de beleggingsvorm risicovoller is. De rendementen in deze factsheet zijn rendementen die in het verleden zijn behaald en garanderen dus niets voor de toekomst. Dit document is met de grootst mogelijke zorgvuldigheid opgesteld en is gebaseerd op de per heden bekende en naar onze mening betrouwbare informatie. Aan deze informatie kunnen geen rechten worden ontleend. Dit document en de daarin opgenomen informatie is geen advies tot aan- of verkoop van uw belegging(en). Voor dit fonds is een Basis en Aanvullend Prospectus, waarin de relevante gegevens met betrekking tot dit fonds zijn vermeld, verkrijgbaar via uw verzekeraar. Lees het Basis en Aanvullend Prospectus voordat u besluit tot belegging in dit fonds. Voor een uitleg van de gehanteerde begrippen verwijzen wij u naar de 'Begrippenlijst Unit Linked Beleggingsfondsen'. De begrippenlijst kunt u vinden op de website van uw verzekeraar.