

SAMEN IMPACT REALISEREN MET PRIVATE EQUITY

# Achmea IM PE Partnership Fund – Healthy People & Planet

## FONDSKARAKTERISTIEKEN

### Fondsnaam:

Achmea IM PE Partnership Fund –  
Healthy People & Planet 2025

### Duurzaamheidsthema's:



Verbeteren van gezondheid en voeding



Tegengaan van klimaatverandering en  
stimuleren van de energietransitie



Stimuleren van natuurbehoud en  
biodiversiteit

### De belangrijkste impact KPI's:

vermeden GHG-emissies (ton CO<sub>2</sub>-eq),  
hernieuwbare energie opgewekt  
(MWh), aantal mensen bereikt met  
projecten (#), reductie in zorguitgaven  
per huishouden (€), en aantal mensen  
voorzien van veilig, voedzaam en  
voldoende voedsel (#).

Committed first close € 250 mln.  
Fonds staat open tot  
einde 2026

Nederlandse institutionele beleggers willen steeds vaker maatschappelijke impact realiseren met hun beleggingen. Onder het thema 'healthy people and planet' biedt het Achmea IM Private Equity Partnership Fund institutionele beleggers toegang tot gekwalificeerde impact beleggingen op de thema's klimaat & biodiversiteit en voeding & gezondheid.

## Achmea IM Private Equity Partnership Fund

- Impact maken op klimaat, biodiversiteit, voeding en gezondheid
- Focus op co-investeringen
- Duidelijke impactkaders en heldere Nederlandse rapportages

## Gezonde mensen in een gezond klimaat

De gevolgen van klimaatverandering en opwarming van de aarde zijn overal zichtbaar. Extreme hitte, droogte en toename van overstromingen hebben grote gevolgen voor mensen en natuur, ook dicht bij huis. En dit heeft ook invloed op onze voedselsystemen, die onder druk staan door tekorten of overschotten aan water en de afname van bodemkwaliteit en biodiversiteit. Dit heeft impact op onze gezondheid. Ondervoeding aan de ene kant, maar ook obesitas en diabetes aan de andere kant, wijzen op ongezonde voeding.

Dat maakt het urgent om op een andere manier met deze problemen om te gaan. Het Achmea IM Private Equity Partnership Fund draagt daar aan bij. Het fonds investeert in innovatieve (technologische) producten en diensten die CO<sub>2</sub> reduceren en de gevolgen van klimaatverandering beperken. Op het gebied van gezondheid richten de investeringen zich op welzijn, preventie en een gezonde leefomgeving.

## De kracht van samen

Achmea IM gelooft in de kracht van samen: door institutionele beleggers samen te brengen in het fonds wordt schaalgrootte bereikt met als voordelen:

1. Meer sturing op impact door directe zeggenschap, als gevolg van een hoog percentage co-investeringen;
2. Speciaal ontwikkeld voor Nederlandse pensioenfondsen met Nederlandse rapportages en oog voor de wensen van de deelnemers;
3. Een kostenefficiënte toegang tot de assetcategorie Private Equity, ook voor kleinere pensioenfondsen;
4. Uitbesteding naar een impact-gespecialiseerde externe Private Equity manager, inclusief sturing door Achmea IM op relevante impactthema's.

**achmea**

Investment Management

## FONDSKARAKTERISTIEKEN

### Beleggingscategorie:

Private Equity - Impact belegging

### Doelomvang:

€ 250 miljoen

### Doelrendement:

MSCI World + 3%

7-jaars voortschrijdend gemiddelde – MSCI World Total Return, na aftrek kosten en dividendbelasting

### Fondsvaluta:

Euro (geen valuta-afdekking binnen het fonds)

### Fondslooptijd:

10 tot 12 jaar

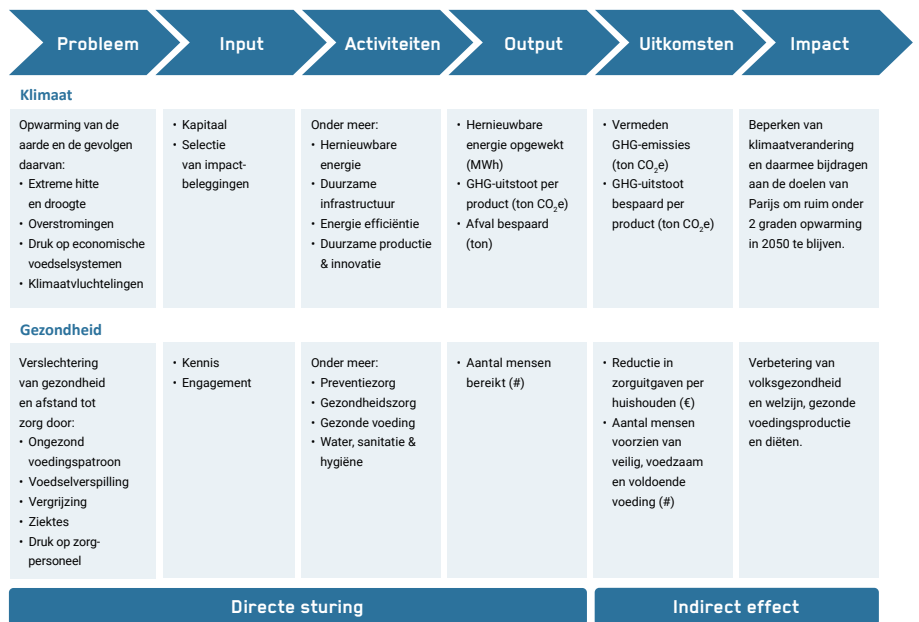
### Kosten:

- Managementfee: 1,30% (over geïnvesteerd kapitaal)
- Carried interest: 10% (alleen ten aanzien van co-investeringen)
- Hurdle rate: 8%
- Aanvullende kosten\*

\* Korting op de management fee is afhankelijk van de fondsomvang en geïnvesteerd kapitaal. Additionele kosten betreffen onder andere oprichtingskosten, administratie, bewaring, toezichthouder, auditor en kosten van de private equity fondsen (waaronder mogelijke carried interest).

## Theory of change van het fonds

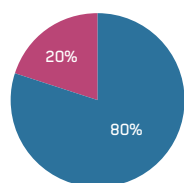
Achmea IM hanteert een Theory of change voor dit fonds om impactdoelstellingen concreet te maken.



## Fondsstrategie, -structuur en Portfolio Management

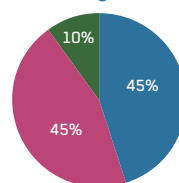
Naast de niet-financiële impactdoelstellingen, zoals hierboven genoemd, wordt een marktconform private equity rendement gegenereerd, met als doel 3% boven het MSCI World Index rendement. Er wordt hoofdzakelijk geïnvesteerd in de ontwikkelde markten, Noord-Amerika en Europa, middels een op buy-outs gerichte investeringsstrategie. Selectie, monitoring en rapportage over de gerealiseerde impact vinden plaats aan de hand van kritische performance indicatoren (KPIs). Tijdens de monitoring stuurt Achmea IM op het behalen van een zo groot mogelijke impact in combinatie met een zo goed mogelijk rendement. Bij de selectie van private equity fondsen (20% van de portefeuille) wordt SFDR-artikel 9 als criterium aangehouden.

Fondsstructuur



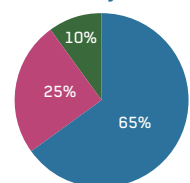
■ Co-investeringen  
■ Fondsen

Regio



■ Europa  
■ VS  
■ Rest van de wereld

Stijl



■ Buy-out  
■ Growth  
■ Venture



## FONDSKARAKTERISTIEKEN

### Juridische structuur:

Dutch closed-end limited partnership – Commanditaire Vennootschap (CV)

### AIFM:

Achmea Investment Management B.V.

### Advies, selectie en beheer impactinvesteringen:

Neuberger Berman Private Equity Partners

### Fondsadministratie:

BNY Mellon

### SFDR-kwalificatie:

SFDR 8; de max. 20% fondsinvesteringen betreffen SFDR 9 impactfondsen

Achmea Investment Management is AIFM en verantwoordelijk voor het fonds- en risicomanagement. Belangrijke onderdelen daarvan zijn het beoordelen van beleggingsvoorstellen, het verzorgen van Nederlandstalige rapportages en het formeel vaststellen van de waardering. Het Achmea IM beleid ten aanzien van Maatschappelijk Verantwoord Beleggen is van toepassing.

Achmea IM heeft voor dit fonds Neuberger Berman geselecteerd als gespecialiseerde Private Equity impactmanager. Neuberger Berman is al ruim 35 jaar actief in private equity en beheert een portefeuille van zo'n € 125 miljard. Naast een uitstekend, langjarig trackrecord, beschikt Neuberger Berman over meer dan 25 impactprofessionals voor de selectie van passende private equity impactinvesteringen. In het selectie-proces maakt Neuberger Berman gebruik van een eigen impact due diligence framework, dat door Achmea IM wordt gemonitord. Het fonds voldoet aan het impactraamwerk van Achmea IM.

## Fonds- en kostenstructuur

Achmea IM is de beherend vennoot (general partner) van de Commanditaire Vennootschap en de investeerders zijn de stille vennoten (limited partners). Het fonds wordt een partnership met een prospectus (private placement memorandum – PPM) en een partnership overeenkomst (limited partnership agreement – LPA). Hierin worden de rechten en plichten van de deelnemende partijen vastgelegd voor wat betreft het fonds, de onderliggende beleggingen en de Advisory Board.

Het Achmea IM Private Equity Partnership Fund creëert voor pensioenfondsen en andere institutionele beleggers een kostenefficiënte toegang tot de assetcategorie Private Equity. De basisbeheervergoeding voor het fonds is 1,30% en is van toepassing op daadwerkelijk geïnvesteerd kapitaal. Deze vergoeding kan lager uitkomen afhankelijk van de omvang van het fonds, of specifiek voor een investeerder afhankelijk van de omvang van het geïnvesteerd kapitaal. Voor het onderdeel co-investeringen is er sprake van een carried interest vergoeding van maximaal 10% over een 8% hurdle. De carried interest komt niet ten goede aan Achmea IM en vormt een deel van de vergoeding die is overeengekomen met de portfolio manager. Overige kostenposten zijn onder andere: de fondsadministratie, de bewaarder (depository), de toezichthouder en de auditor, en eventuele kosten voor belastingen bij de aan- en verkoop van investeringen.



## Belangrijkste investeringsrisico's

- Illiquiditeitsrisico: de risico's die gepaard gaan met het illiquide karakter van private equity.
- Managersrisico: het rendement op private equity is sterk afhankelijk van de skills van de manager.
- Kasstroomrisico: de risico's die ontstaan doordat de timing en omvang van de investeringen en distributies niet van tevoren bekend zijn.
- Financieringsrisico (leverage): de risico's die gepaard gaan met vreemd vermogen financiering.
- Investerings- en extrisico: de risico's die samenhangen met de aankoop en verkoop van een private equity deelneming.
- Impactrisico: het risico dat de vooraf gedefinieerde impactdoelstelling niet behaald wordt.

## Disclaimer

Achmea Investment Management B.V. ("Achmea IM") heeft de informatie in dit document met zorg samengesteld. Deze informatie is alleen bestemd voor gekwalificeerde beleggers en/of professionele beleggers zoals bedoeld in de Wet op het financieel toezicht ("Wft"). Dit document is of bevat (i) geen aanbod of uitnodiging om financiële instrumenten te kopen, te verkopen of te verhandelen (in de zin van 1:1 Wft), (ii) geen beleggingsaanbeveling of beleggingsadvies (in de zin van 1:1 Wft), en (iii) geen juridisch of fiscaal advies. Raadpleeg in voorkomende gevallen een juridisch of fiscaal adviseur. Achmea IM raadt u af een (beleggings)beslissing uitsluitend te baseren op de in dit document opgenomen informatie. Achmea IM is niet aansprakelijk voor schade die het gevolg is van een dergelijke (beleggings)beslissing.

Dit is reclame. Raadpleeg het prospectus van het [Achmea IM PE Partnership Fund – Healthy People & Planet 2025](#) voordat u een beleggingsbeslissing neemt. De weergegeven scenario's zijn een schatting van het toekomstige rendement op basis van gegevens uit het verleden, en geven geen exacte indicatie. Uw rendement hangt af van hoe de markt presteert en hoe lang u de belegging/het product aanhoudt.

De informatie in dit document is (mede) gebaseerd op informatie die Achmea IM van betrouwbaar geachte informatiebronnen heeft verkregen. Achmea IM garandeert niet de betrouwbaarheid van die bronnen en de juistheid en volledigheid van de van die bronnen verkregen informatie. De informatie in dit document is puur informatief en u kunt daaraan geen rechten ontlenen. Alle informatie is een momentopname, tenzij uitdrukkelijk anders is aangegeven. Het verstrekken van dit document na de oorspronkelijke publicatiedatum is geen garantie dat de hierin opgenomen informatie op die latere datum nog juist en volledig is. Achmea IM heeft het recht om deze informatie zonder aankondiging te wijzigen. Het noemen van rendementen op beleggingen in dit document dient uitsluitend als uitleg en toelichting. Achmea IM spreekt daarmee geen verwachting uit over het rendement of koersverloop van die beleggingen. De waarde van uw belegging kan fluctueren en in het verleden behaalde resultaten bieden geen garantie voor de toekomst. De informatie in dit document is gebaseerd op door Achmea IM gemaakte aannames. Het is mogelijk dat andere aannames worden gemaakt dan de door Achmea IM gemaakte aannames. De door Achmea IM getrokken conclusies zijn daarom niet noodzakelijkerwijs juist en/of volledig.

U mag de informatie in dit document alleen voor eigen persoonlijk gebruik kopiëren. Informatie over de beleggingsinstellingen van Achmea IM kan een publicitaire mededeling bevatten. Raadpleeg het prospectus van de beleggingsinstellingen op [www.achmeainvestmentmanagement.nl](http://www.achmeainvestmentmanagement.nl) voordat u een beleggingsbeslissing neemt. U mag de informatie niet overnemen, vermenigvuldigen, distribueren of openbaren zonder schriftelijke toestemming van Achmea IM. Alle informatie (teksten, foto's, illustraties, grafisch materiaal, handelsnamen, logo's, woord- en beeldmerken) blijft eigendom van of in licentie bij Achmea IM en wordt beschermd door auteursrecht, merkenrecht en/of intellectueel eigendomsrecht. Er worden geen rechten of licenties overgedragen bij gebruik van of toegang tot deze informatie.

### Uitgegeven door:

Achmea Investment Management B.V., statutair gevestigd te Zeist en kantoorhoudende te Zeist (Handelsregister nr. 18059537). Achmea IM is geregistreerd bij de Autoriteit Financiële Markten ("AFM") in Amsterdam (AFM registratie 15001209) als beheerder van beleggingsinstellingen zoals bedoeld in artikel 2:65a Wft en is onder deze vergunning bevoegd tot het verlenen van de beleggingsdiensten als opgenomen in het door de AFM gehouden register.

## Contact

Het Achmea IM Private Equity Partnership Fund heeft als doel om impact te maken op gezonde mensen in een gezond klimaat. Het biedt Nederlandse institutionele beleggers op een kostenefficiënte manier toegang tot gekwalificeerde private equity impactbeleggingen met een passend risico/rendementsprofiel. Neem voor meer informatie contact op met uw Accountmanager bij Achmea IM. Of met Jeroen van der Zee, Business Development Director, [Jeroen.van.der.Zee@achmea.nl](mailto:Jeroen.van.der.Zee@achmea.nl), + 31 6 280 240 27.