

Eerste kwartaal 2026 - Obligaties

Achmea IM Active Global High Yield Fund

Het fonds belegt in high yield obligaties van ondernemingen uit de Verenigde Staten en Europa. De doelstelling is het behalen van outperformance ten opzichte van de benchmark. Voor de Amerikaanse manager (60%) is dit de ICE US Cash Pay High Yield Carbon Reduction Custom Index, voor de Europese manager (40%) is dit de ICE Euro High Yield Carbon Reduction Custom Index. Het mandaat van de managers stelt een aantal criteria aan het beleggingsbeleid. Tenminste 80% moet worden geïnvesteerd in high yield obligaties. Daarnaast zijn de managers gelimiteerd in de exposure naar CCC obligaties en naar bepaalde instrumenten en sectorgewichten. De Amerikaanse manager heeft de mogelijkheid om maximaal 10% in bankleningen te beleggen. Deze leningen moeten deel uitmaken van de Credit Suisse Leveraged Loan Index. Het actieve risico wordt beperkt door de managers een tracking error limiet te geven.

Fondsinformatie

Fondsmanagers

N. Yildiz & M. Huisman

Fondsvermogen

EUR 734,82 miljoen

Benchmark

ICE BofA Merrill Lynch High Yield

Juridische vorm

Fonds voor gemene rekening

Oprichting

Juli 2020

Lopende kosten factor (2024)

0,34%

Toe- / uittrekking

dagelijks

Toe- / uittrekkingskosten

0,39%

Aantal titels in portefeuille

336

Aantal titels in benchmark

1.311

Buiten de benchmark belegd

0,32%

Ex post tracking error (3jr)

0,66%

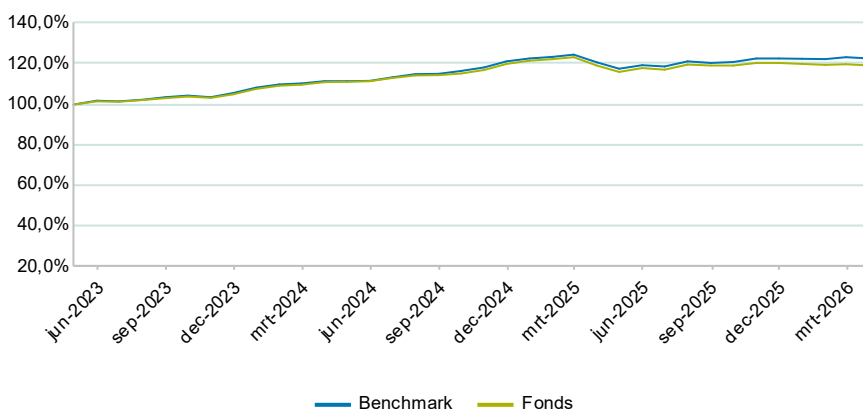
Standaarddeviatie (3jr)

4,27%

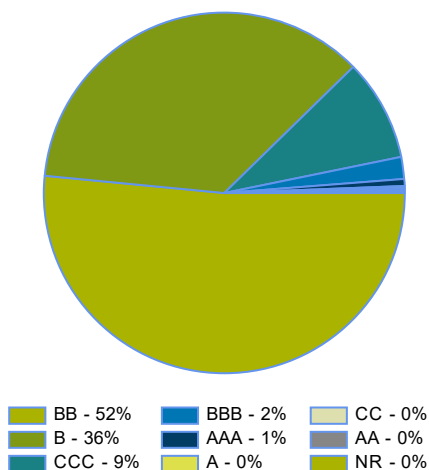
Aantal externe managers

2

	Rendementen 2026		Jaarlijkse rendementen		
	Q1	YTD	2025	2024	2023
Fonds	-0.67%	-0.67%	-1.20%	12.80%	10.82%
Benchmark	0.10%	0.10%	-0.07%	13.17%	10.52%
Vershil	-0.77%	-0.77%	-1.13%	-0.37%	0.30%



Credit Rating



Grootste belangen

NORTHERN TRUST	1.7%
IRON MOUNTAIN INC	1.4%
CCO HOLD.LLC/CCO HOLD	1.3%
TEVA PHARMACEUTICAL	1.2%
ROSSINI SARL	1.2%
VODAFONE GROUP PLC	1.1%
ARDAGH METAL	1.1%
PERFORMANCE FOOD	1.1%
AROUNDTOWN FINANCE	1.0%
LOTTOMATICA GROUP	1.0%

Contactgegevens

Achmea Investment Management
 telefoon:030-6937000
 email:fundmanagement@achmea.nl

Noot

Dit Factsheet is opgemaakt op basis van voorlopige cijfers. Alhoewel uiterste zorgvuldigheid is nagestreefd, aanvaardt Achmea Investment Management B.V. geen enkele aansprakelijkheid voor mogelijke gevolgen die zouden kunnen voortvloeien uit het gebruiken van de in dit Factsheet opgenomen informatie. Alle rechten voorbehouden.